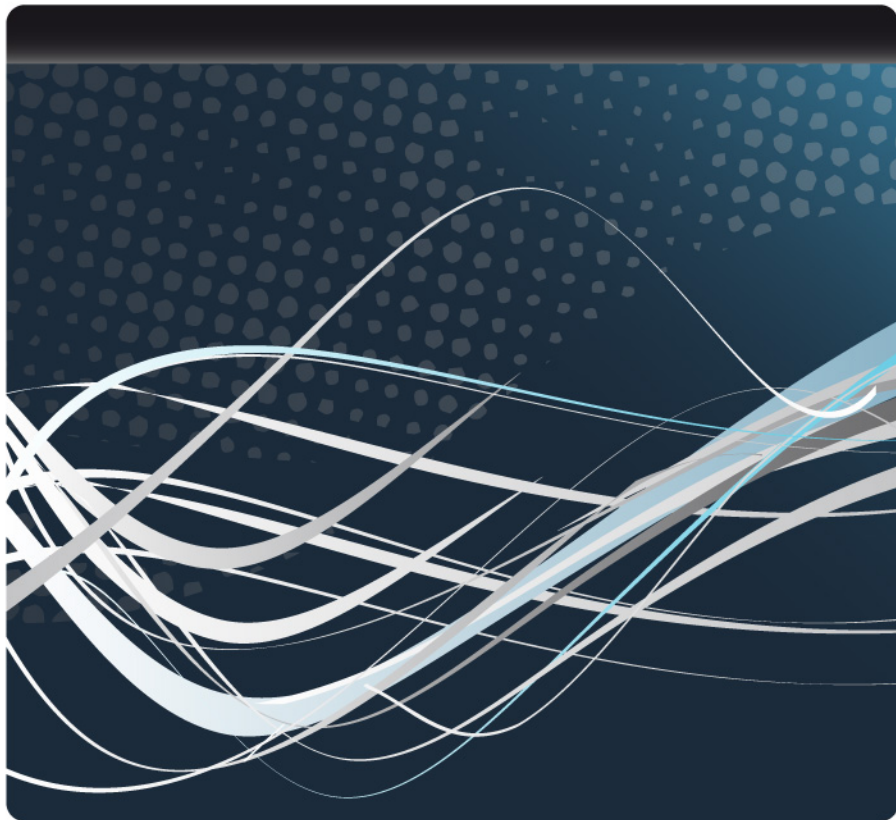




Instructivo de Reseteo de **CARTUCHOS HP 21 Y 22**



RESETEO DE CARTUCHOS

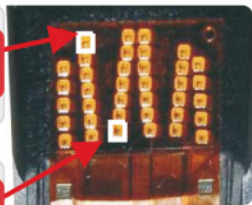
▶ **ATENCIÓN:** En el caso que su impresora marque **SIN TINTA** o **ERROR DE CARTUCHO** en alguno de los cartuchos debe proceder al reseteo del mismo. Tenga en cuenta que el proceso de reseteo solo puede realizarse con los modelos de impresoras o los modelos de cartuchos mencionados en esta página. En caso contrario debe cambiar el cartucho.



RESETEO EN CARTUCHOS 21 Y 22

Con los siguientes pasos conseguirá pasar por alto la señal de estado de tinta:

Tape el contacto 1 (vea dibujo) con cinta adhesiva. Coloque el cartucho en la impresora y espere 2 minutos. (impresora lee el contacto).

1

Saque el cartucho de nuevo. Tape el contacto 2 (vea dibujo) con cinta adhesiva. Coloque el cartucho de nuevo en la impresora y espere otra vez 2 minutos. Saque el cartucho de nuevo.

2

3 Quitele las cintas adhesivas y coloque por ultima vez el cartucho en la impresora. **La impresora indica que es un cartucho nuevo !!!**

