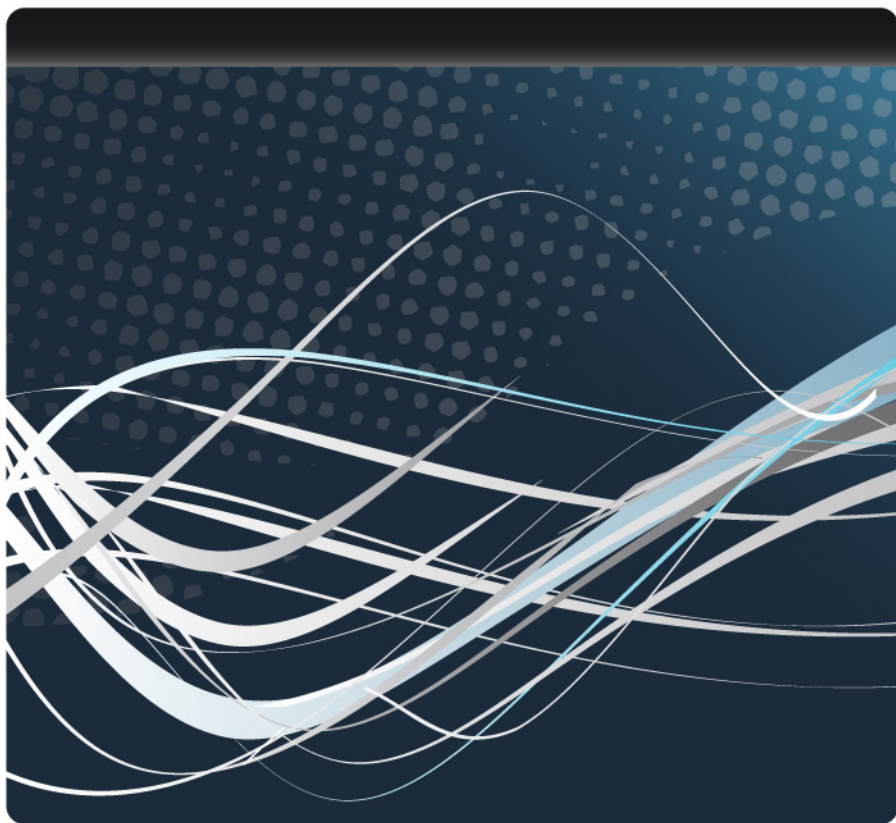




Instructivo para cambio
CHIPS CON PILAS



PASO

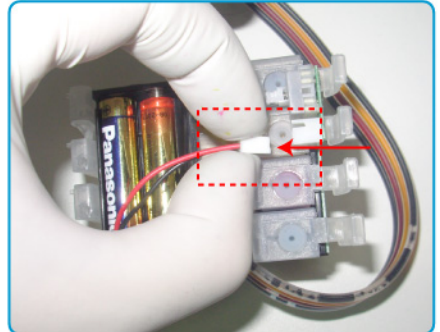
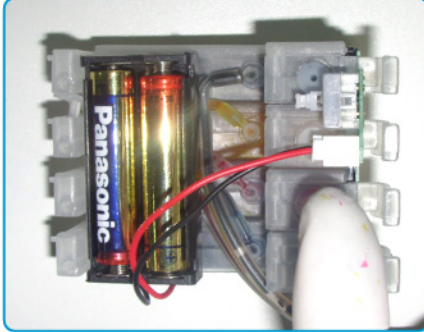
01

Asistiéndose en el instructivo de instalación de este modelo retire los cartuchos de la impresora

PASO

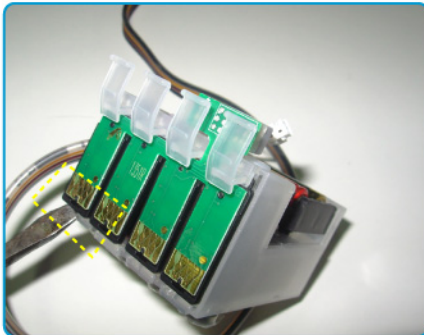
02

Desconecte el cable de alimentación de corriente del chip



PASO

03

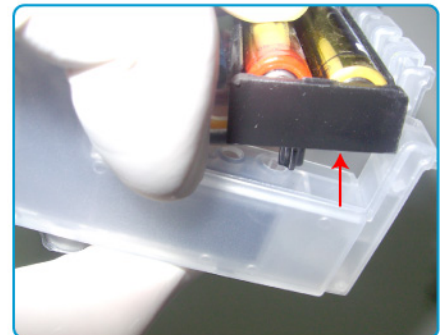
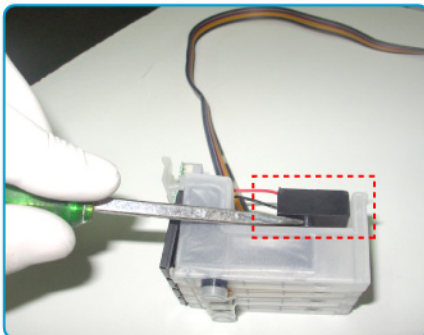


Con un destornillador plano haga palanca en la parte inferior del chip para descalzarlo de las trabas (El chip debe salir junto con la base plástica de color negro)

PASO

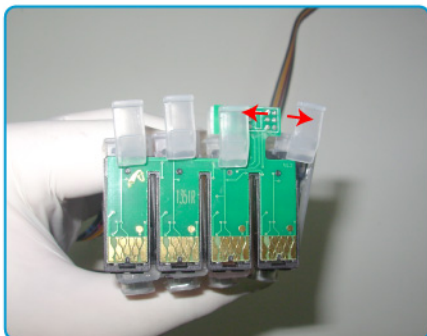
04

Con un destornillador plano haga palanca para retirar la base de alimentación de corriente con las pilas



PASO

05



Separe los cartuchos entre los cuales pasa el botón de reseteo y el conector de alimentación haciendo un movimiento hacia los costados, y retire el chip viejo.

PASO

06

Coloque el nuevo chip siguiendo en forma inversa los pasos anteriores.

Consultas

Por cualquier duda o consulta recuerde que puede comunicarse con nosotros por las siguientes vías:

E-Mail

soporte@imprek.com.ar

Teléfonos

6385-0225

Seleccionar la Opción de Servicio Técnico

www.imprek.com.ar