

SISTEMAS
IMPREK

Instructivo de Instalación

HP D5360

Cartuchos: 74 / 75



ATENCIÓN

EL NO RESPETAR LAS RECOMENDACIONES DADAS PUEDE GENERAR DAÑOS IRREPARABLES EN LA IMPRESORA, QUE NO ESTÁN CUBIERTOS EN LA GARANTÍA DEL SISTEMA.

1 RECOMENDACIONES DE USO Y DURABILIDAD DEL CARTUCHO HP CON CABEZAL INCORPORADO

Debe realizar **no más de 50 copias seguidas** para no sobrecalentar el cabezal de que posee el cartucho. El tipo de impresión que realice y cantidad por día puede variar la vida útil del cartucho.

CON EL SISTEMA CONTINUO OBTENDRÁ UNA EXTENSIÓN DE LA VIDA ÚTIL DEL CARTUCHO Por ejemplo, un cartucho con un uso "X" que tubo una duración de 2 semanas, con el sistema continuo puede llegar a durar 2 meses (lo dicho es solo un ejemplo no debe ser tomado como parámetro de durabilidad).

NO debe realizar más de 50 copias seguidas

2 INFORMACIÓN SOBRE EL RESETEO DE CARTUCHOS

Los cartuchos HP que poseen el **cabezal incorporado**, tienen una parte física y una virtual:

1. La **física** es la tinta que tiene en el interior del cartucho, la cual va siendo recargada por los tanques del sistema.
2. La parte **virtual** es el sistema lógico del cartucho, donde marca si el cartucho tiene tinta o no, que no tiene relación alguna a la cantidad física de tinta que tiene el cartucho, si no que se maneja lógicamente por cantidad de impresiones.



IMPORTANTE:

EXISTEN CARTUCHOS A LOS CUALES SE LOS PUEDE RESETEAR POR MEDIO DE UN SISTEMA DE RESETEO. **EL RESETEADOR NO ES EL MISMO PARA TODOS LOS MODELOS DE 2 CARTUCHOS**, YA QUE EXISTEN MODELO QUE NO PUEDEN RESETEARSE, EN ESTOS CASOS DEBE CAMBIAR EL CARTUCHO POR UNO NUEVO. DEBE TENER EN CUENTA TAMBIÉN QUE EL SISTEMA DE RESETEO NO SIEMPRE FUNCIONA.

RESETEO DE CARTUCHOS

► **ATENCIÓN:** En el caso que su impresora marque **SIN TINTA** o **ERROR DE CARTUCHO** en alguno de los cartuchos debe proceder al reseteo del mismo. Tenga en cuenta que el proceso de reseteo solo puede realizarse con los modelos de impresoras o los modelos de cartuchos mencionados en esta página. En caso contrario debe cambiar el cartucho.



RESETEO DE CARTUCHOS HP MODELOS 74 Y 75 SOLO EN LOS MODELOS HP PHOTOSMART C5280 Y C5580:

1

. Prendes la impresora, asegurándote de que no esta conectada a la computadora, solo a la corriente eléctrica
 . Luego Presionas **RED EYE REMOVAL**, lo mantienes presionado y ahora presionar **PRINT PHOTOS**, aparecerá un menú oculto, pasas las opciones con las teclas de los costados (derecha, izquierda) escoges el de "reset memory", entras ahí con OK, luego escoges, "SEMI FULL RESET", le das ok, y la impresora se apagará.

2

. Ahora será todo como cuando la compraste, la prendes, te pide que pongas, tu idioma, localidad, etc, etc. Llega al punto que dice: **INSTALE CARTUCHOS DE IMPRESION**, solo pones OK OK OK, te dirá que el "cartucho esta vacío", le sigues dando OK OK OK, hasta que no existan mas opciones.
 . Luego imprimirá una hoja de calibración, posiblemente al final te diga que un cartucho fallo, solo pones OK, y si te aparece el mensaje: "**Cartucho de impresión Consulte manual de impresora**" haga lo siguiente:
 . **APAGE LA IMPRESORA**, esperas 2 minutos, y luego la **ENCIENDE**, te dirá, **PHOTOSMART EXPRES**.

RESETEO EN CARTUCHOS 21 Y 22

Con los siguientes pasos conseguirá pasar por alto la señal de estado de tinta:

Tape el contacto 1 (vea dibujo) con cinta adhesiva.
 Coloque el cartucho en la impresora y espere 2 minutos.
 (impresora lee el contacto).

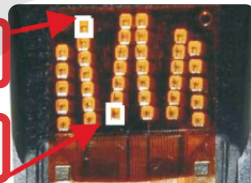
1

Saque el cartucho de nuevo. Tape el contacto 2 (vea dibujo) con cinta adhesiva. Coloque el cartucho de nuevo en la impresora y espere otra vez 2 minutos. Saque el cartucho de nuevo.

2

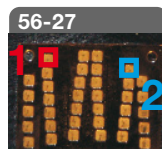
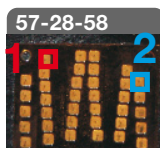
3

Quitele las cintas adhesivas y coloque por ultima vez el cartucho en la impresora.
La impresora indica que es un cartucho nuevo !!!



RESETEO EN CARTUCHOS 27, 28, 56, 57 Y 58

1. Tape el contacto marcado en rojo con un trozo de cinta adhesiva.
2. Coloque el cartucho en la impresora y espere aprox. 1 minuto.
3. Saque el cartucho de la impresora y quite la cinta adhesiva.
4. Tape ahora el contacto marcado en azul con cinta adhesiva.
5. Coloque el cartucho en la impresora y espere aprox. 1 minuto.
6. Saque el cartucho de la impresora y quite la cinta adhesiva.
7. Coloque ahora el cartucho de nuevo en la impresora.



La impresora indica que es un cartucho nuevo !!!

ANTES DE INSTALAR EL SISTEMA CONTINUO EN LA IMPRESORA:

PARA PODER INSTALAR EL SISTEMA RECUERDE QUE DEBE HABER ARMADO EL MISMO CON LOS CARTUCHOS PREFERENTEMENTE ORIGINALES, ANTES DE PROCEDER LA INSTALACIÓN.

ATENCIÓN

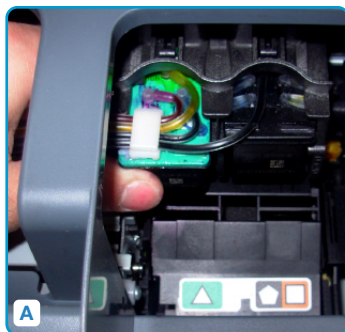
- ▶ Antes de instalar el sistema debe **desconectar la impresora de la electricidad**, y el carro de impresión debe estar libre.

▶ **Liberar el Carro de Impresión**

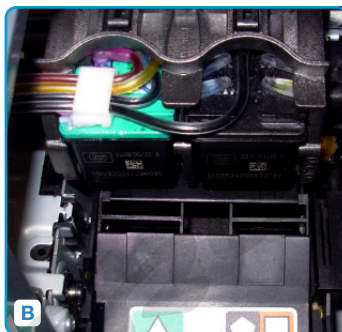
Con la impresora encendida debe **abrir la tapa de su impresora**, y el carro se ubicará en la posición de cambio de cartuchos. Una vez que el carro se encuentra en este lugar, **desconectar la impresora de la electricidad** y el carro quedará libre.

▶ **Altura de los Tanques**

Los tanques van a la misma altura de la base de la impresora, comenzando a medir desde donde se apoya la impresora.

INSTALACIÓN DEL SISTEMA CONTINUO EN LA IMPRESORA

A



B

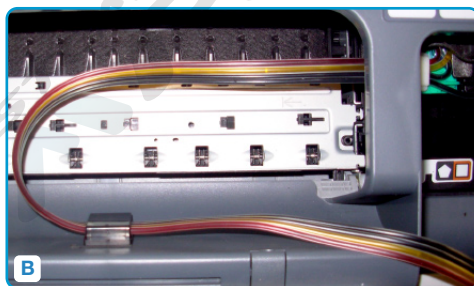
PASO

01

A.B. Calzar los cartuchos con el sistema continuo conectado, en el carro de la impresora, cuidando que las mangueras no queden APRETADAS o EXTRANGULADAS.



A

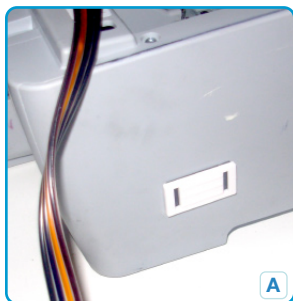


B

PASO

02

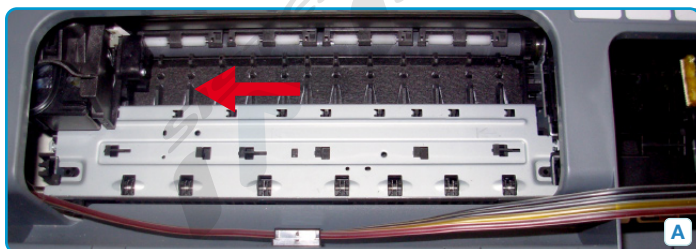
A. Colocar el clip adhesivo.
B. Ajustar las mangueras en el mismo.



PASO

03

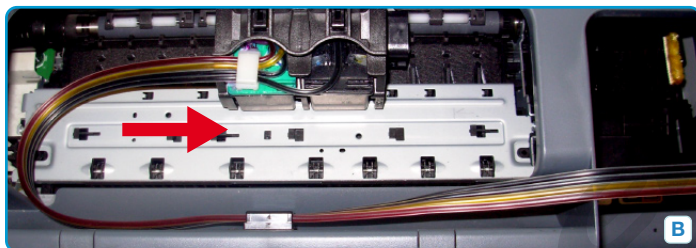
- A. Colocar el segundo clip adhesivo en el exterior de la impresora.
- B. Ajustar las mangueras en el mismo



PASO

04

- A. Mover el carro hacia el lateral izquierdo y
- B. Luego mover el carro hacia el lateral derecho para verificar que las mangueras no se enrosquen, ni se traben en algún punto de la carcasa.



PASO

05

Finalmente el sistema quedará instalado de la siguiente manera:



Consultas

Por cualquier duda o consulta recuerde que puede comunicarse con nosotros por las siguientes vías:

E-Mail

imprek@gmail.com

Teléfonos

6385-0225

Internos:

131

132

133

134

135

136

107

www.imprek.com.ar