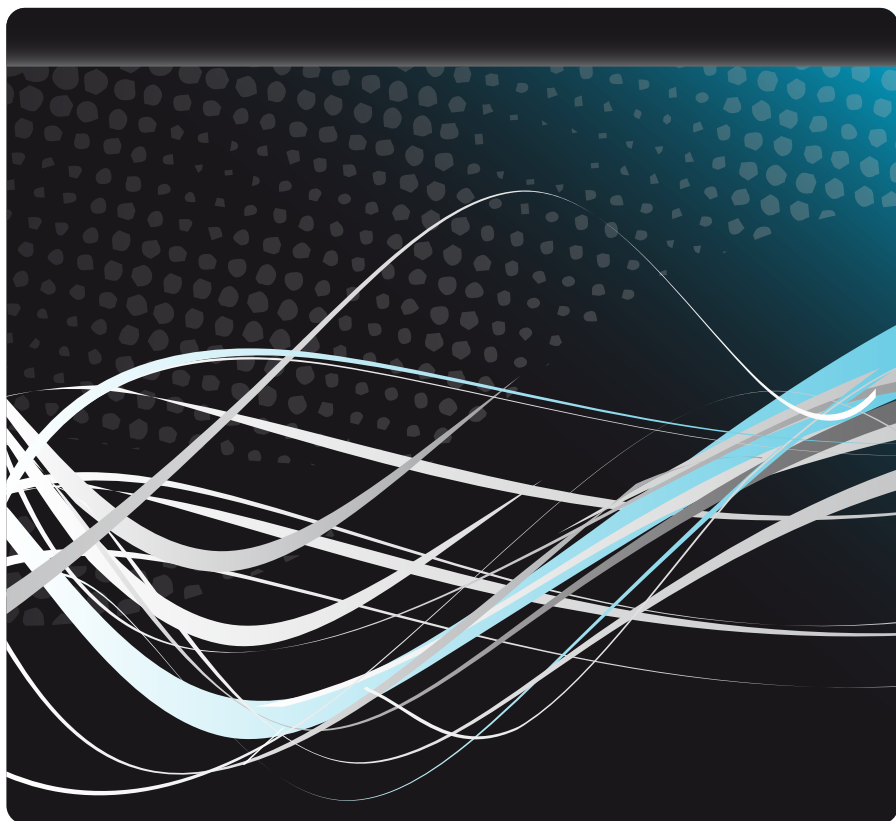


SISTEMAS  
**IMPREK**

Instructivo de Instalación

# HP DESKJET 3050







**MUY  
IMPORTANTE**

**EN NINGÚN CASO, SIN EXCEPCIÓN, SE DEBE DESCONECTAR LA IMPRESORA SIN QUE TERMINE EL PROCESO DE CERRADO Y LA LUZ ESTÉ TOTALMENTE APAGADA.**

Si la impresora presenta algún error que impida finalizar el proceso de apagado, la misma debe permanecer y/o ser transportada con el sistema desinstalado del equipo (desinstale el sistema asistándose en los tutoriales de nuestra página web [www.imprek.com.ar](http://www.imprek.com.ar)), con todos los taponos cerrados y las boquillas de salida de tinta de los cartuchos encintadas (ver imagen de la derecha).

**ANTES DE INSTALAR EL SISTEMA CONTINUO EN LA IMPRESORA:**

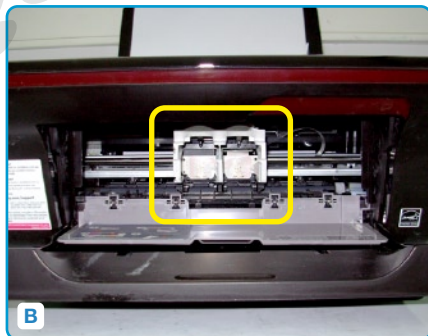
**PARA PODER INSTALAR EL SISTEMA RECUERDE QUE DEBE HABER ARMADO EL MISMO CON LOS CARTUCHOS PREFERENTEMENTE ORIGINALES, ANTES DE PROCEDER LA INSTALACIÓN.**

**MÉTODO DE RESETEO**

Cuando marca "falta tinta", presionar cancelar al mensaje que aparece en la impresora.

**INSTALACIÓN DEL SISTEMA CONTINUO EN LA IMPRESORA****PASO****01**

- A. Encender la impresora.
- B. Bajar la tapa del carro y cuando el mismo se ubica en el centro de la impresora, desconectar la misma de la electricidad.



## PASO

02

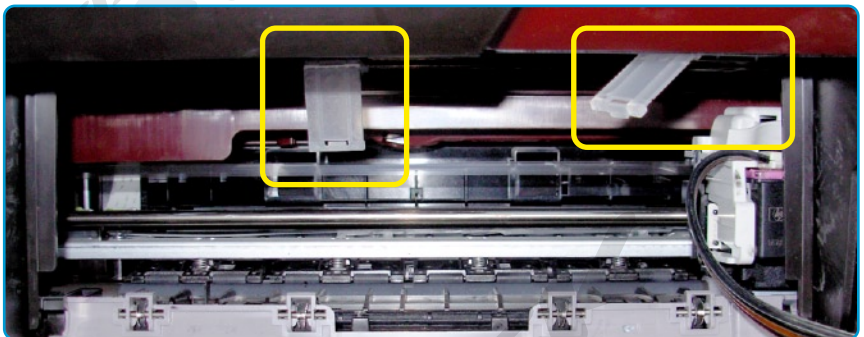
Calzar los cartuchos en el carro de impresión.



## PASO

03

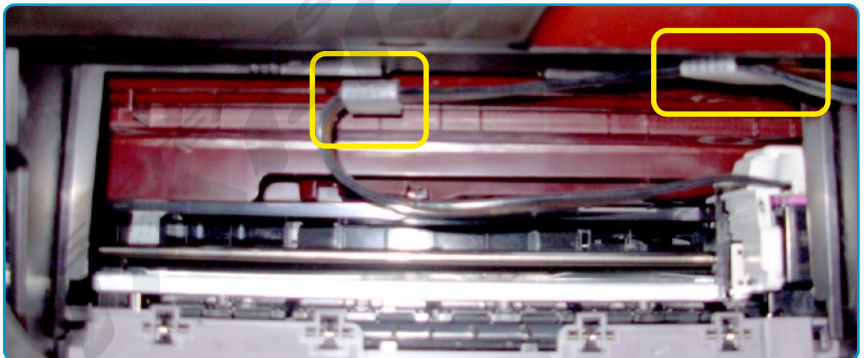
Colocar los dos clips adhesivos en la posición que se muestra en la imagen (para obtener otra vista de en donde van pegados fijarse en el paso 4).



## PASO

04

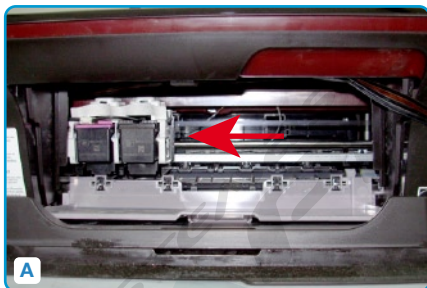
Asegurar las mangueras del sistema continuo a los dos clip adhesivos (el carro de impresión tiene que estar sobre el extremo derecho).



## PASO

05

A y B. Mover el carro de impresión hacia la derecha e izquierda, para asegurarse que la longitud de la manguera sea la correcta para llegar bien a ambos laterales. También verificar que la manguera NO se enrosque mientras circula a ambos laterales. Para esto debe verificar que el carro llegue a hacer tope en ambos laterales.



## PASO

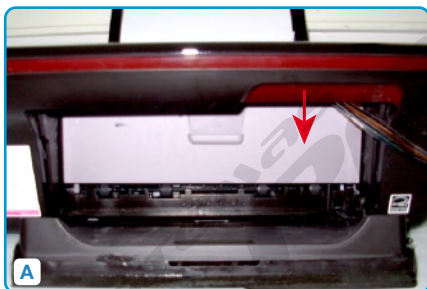
06

A. Cerrar la tapa de la impresora y encender la misma. Así quedará finalizada la instalación del sistema continuo en su impresora.

**MANTENER LOS TANQUES A LA SIGUIENTE ALTURA:**

**Los tanques externos van a 7 cm por debajo de la base de la impresora.**

Hay que elevar la impresora 7 cm, y dejar el sistema por debajo.

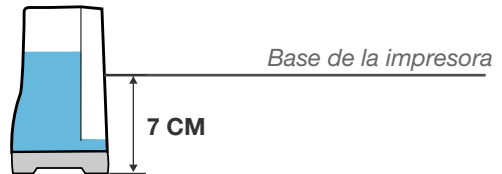


## PASO

09

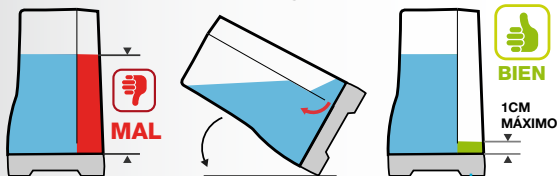
A. Antes de utilizar el sistema verificar que el compartimiento de aire (el más fino) tenga menos de 1cm de tinta (si hay más de 1cm girar el tanque para que pase la tinta al compartimiento más grande).

**Los tanques externos van a 7cm por debajo de la base de la impresora.**



B. Destapar todos los orificios del aire (los más finos) y colocar los filtros de aire. Cerrar la tapa de la impresora, y de esta manera ya se puede comenzar utilizar la impresora con el sistema continuo.

Si queda más de 1cm de tinta en el compartimiento de tinta más fino hacer lo siguiente:



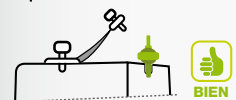
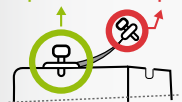
## NOTA

Si el compartimiento más fino esta vacío, sin tinta, es correcto.

A

## FILTROS DE AIRE

Tapado Destapado



El piquito grueso se introduce en el tanque.

B

## MANTENER LOS TANQUES A LA SIGUIENTE ALTURA:

**Los tanques externos van a 7 cm por debajo de la base de la impresora.**

Hay que elevar la impresora 7 cm, y dejar el sistema por debajo.

**Consultas**

Por cualquier duda o consulta recuerde que puede comunicarse con nosotros por las siguientes vías:

**E-Mail**

[soporte@imprek.com.ar](mailto:soporte@imprek.com.ar)

**Teléfonos**

6385-0225

Seleccionar la Opción de Servicio Técnico

[www.imprek.com.ar](http://www.imprek.com.ar)