

sistemas

Instructivo de Instalación

**EPSON R290**

sistemas

**IPREK**

sistemas

**IPREK**



sistemas

**IPREK**

# Instructivo de instalación EPSON R290

sistemas

Los tanques que posee el sistema están divididos en dos compartimientos, los cuales a su vez están unidos por vaso comunicante (igual a un encendedor). Esto genera que se creen dos niveles de tinta, uno en cada compartimiento. Lo que debe controlarse son justamente los niveles de tinta: en **el compartimiento del aire (el mas finito), no debe haber mas de 1 centímetro de tinta**, ya que si lo hay se eleva el nivel de presión de tinta y baja mucho mas tinta de lo normal. En caso de tener más de un centímetro debe inclinar los tanques para que la tinta pase del compartimiento fino al ancho. **El compartimiento de la tinta (el mas ancho) no debe tener NUNCA menos de 2 cm de tinta**, ya que si el nivel a menos de esto, se corre el peligro de que el sistema comienza a trabajar con aire y esto a su vez daña los inyectores de la impresora.

Los tanques en la parte superior poseen dos tapones, uno grande y uno chico. **El tapón grande debe estar tapado y el chico debe estar destapado y con el filtro de aire colocado**. Este último tiene dos piquitos uno grueso y uno finito, el grueso es que va colocado hacia abajo, el que se introduce en el tanque. **Los filtros deben estar permanentemente BLANCOS en el centro del mismo** (en la parte del centro donde tiene la felpa que filtra el aire). Si al filtro se le mancha la felpa con tinta, debe quitarse, lavarse con agua (corriente, caliente o fría), y dejarse secar durante 48 hs. Pasado este tiempo debe soplarse para verificar que pase perfectamente el aire, si esto no sucede, debe utilizarse el sistema sin filtros durante un tiempo hasta conseguir un filtro nuevo por garantía, con los tapones donde van los filtros DESTAPADOS. **Mientras el sistema no tiene filtros, la impresora puede utilizarse perfectamente, con los tapones de los filtros DESTAPADOS**, y esto no genera ningún inconveniente, pero debe tener en cuenta que el tiempo de utilización sin filtros no debe superar los 30 días.

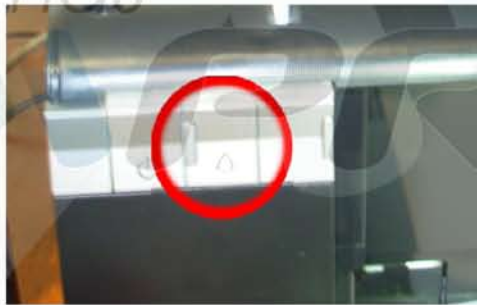
Los tanques van a 3 centímetro de altura con respecto a la base de la impresora, para que el nivel de tinta que llega a la impresora sea el correcto. **NUNCA** debe colocar los tanques del sistema mas abajo o mas arriba de los 3 centímetro de la base de la impresora.



sistemas

LA PREK

- ⌘ Encienda su impresora y presione 2 veces el botón de tinta.



- ⌘ El carro ira a la posicion de cambio de cartuchos.



- ⌘ Desconecte el cable de la electricidad de la impresora para que el carro quede liberado.



# Instructivo de instalación EPSON R290

sistemas

- ☒ Levante la tapa de la impresora, y abra la tapa del carro.



- ☒ Retire los cartuchos.



sistemas

# Instructivo de instalación EPSON R290

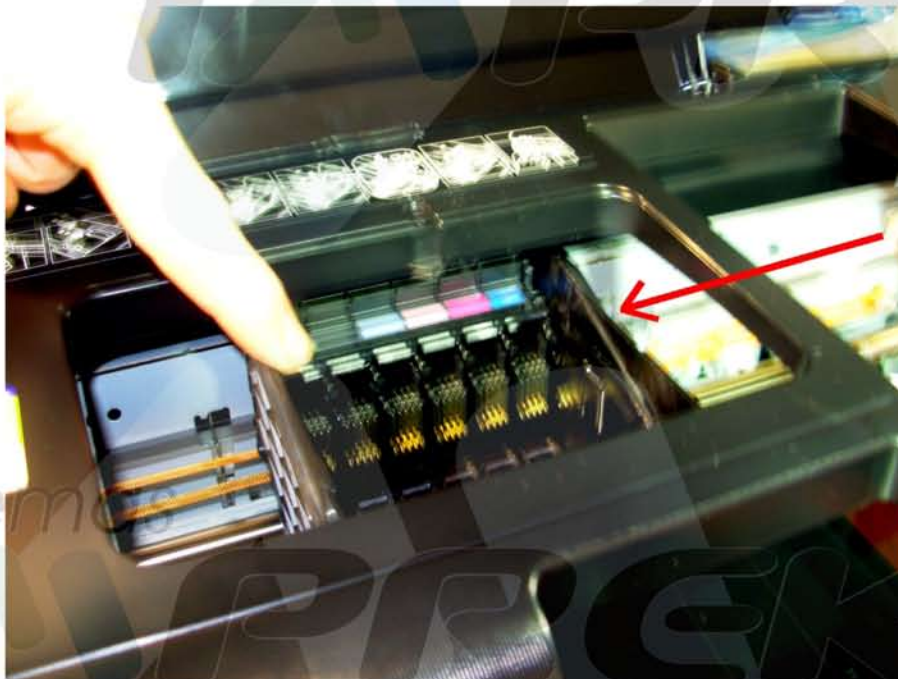
- ☒ Cierre la tapa nuevamente y utilizando un destornillador plano para hacer palanca quite la traba de la misma.



- ☒ Una vez retirada esta destrabe el perno de la tapa moviendola hacia la derecha y luego hacia arriba.



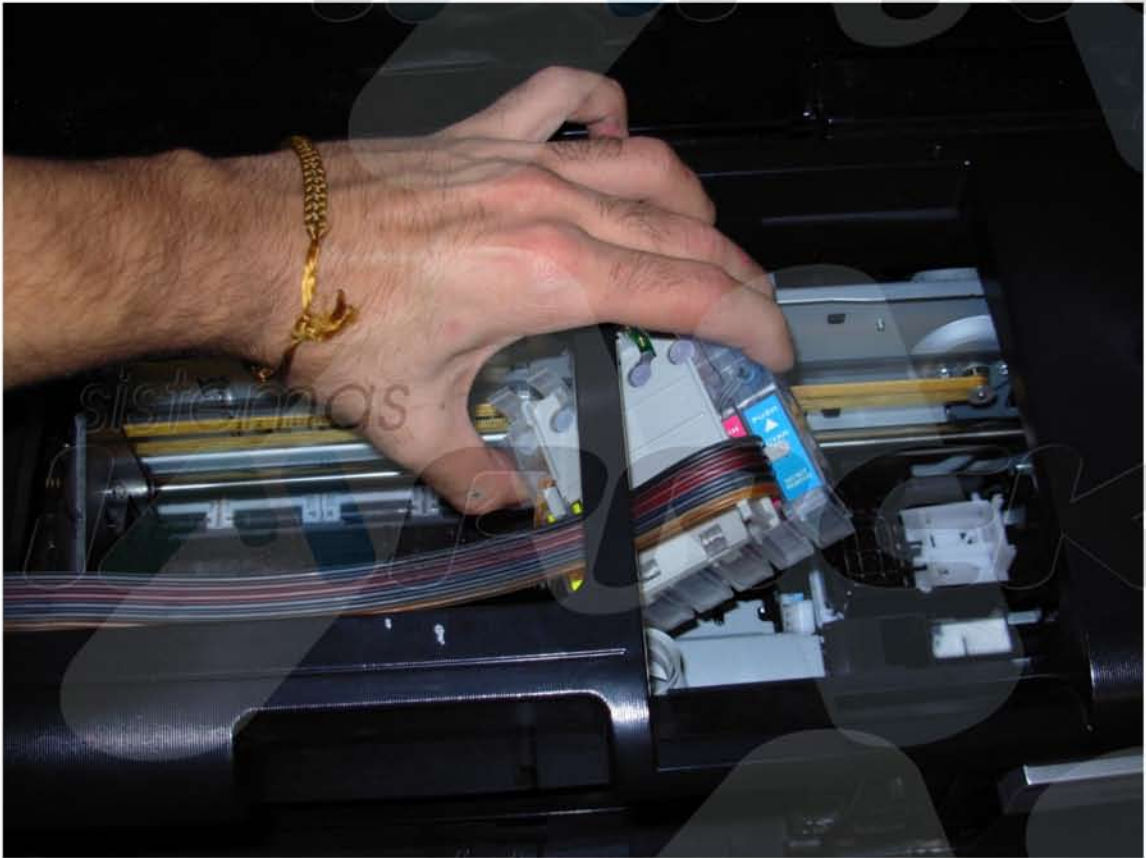
- ☒ Desplace el carro al centro de la impresora.



# Instructivo de instalación EPSON R290

sistemas

☒ Pasar los cartuchos del sistema por debajo del barral de la impresora, y calazar los mismos presionando con el dedo en cada uno de los cartuchos para asegurar que calzen correctamente.



# Instructivo de instalación EPSON R290

## Proceso de calce de los cartuchos

1\* Presionar el botón de cambio de cartuchos, para que el carro se coloque en la posición de cambio de cartucho. Saque los cartuchos del sistemas.

2\* Hacer presión sobre cada uno de los chips (hacia los cartuchos), para que los mismos calcen bien en los soportes negros de los mismos.

3\* Verificar que la palanquita negra, que esta debajo del boton blanco en la plaqueta verde de los cartuchos del sistema, este hacia abajo (mirando hacia los chips).

4\* Presente los cartuchos en el carro de la impresora, pero sin calzarlos.

5\* Hacer presión en todos los cartuchos a la ves, sobre los tapones de goma que tiene cada uno de los mismos (con fuerza). Luego, repetir la misma operación pero con cada uno de los cartuchos por separado.

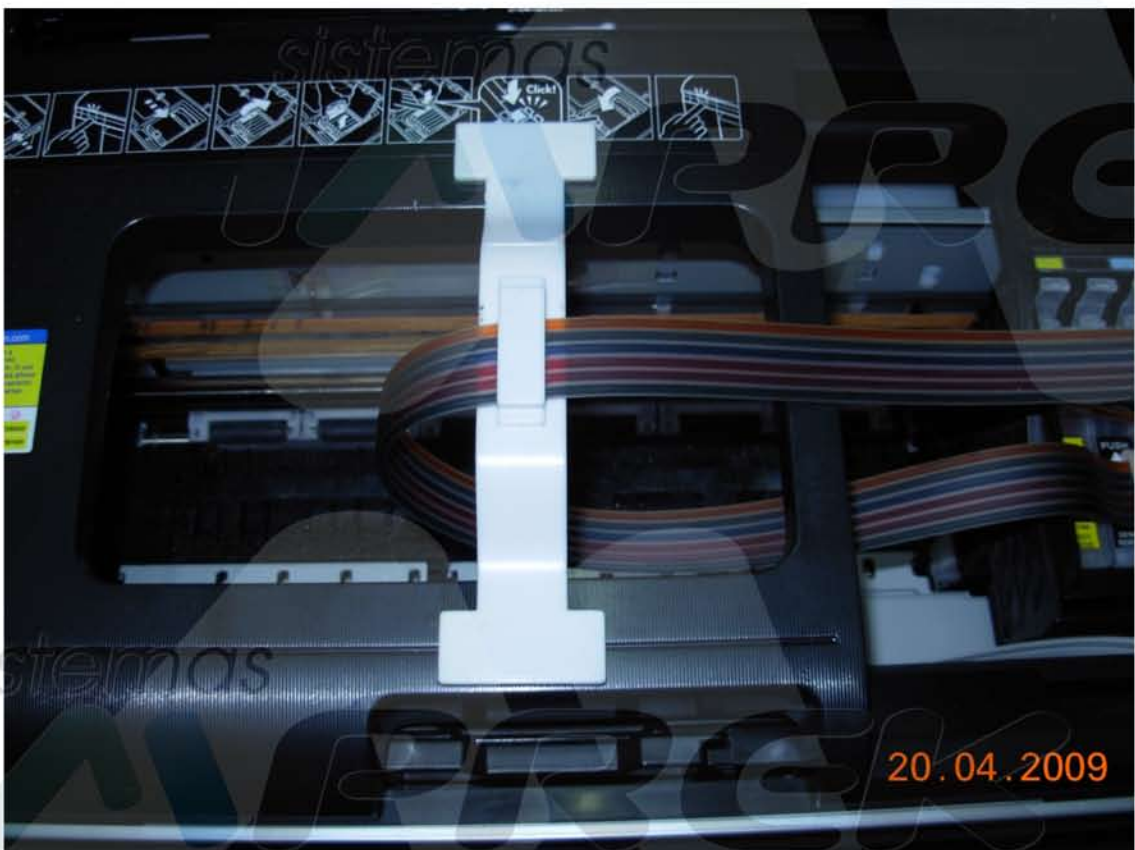
6\* Presionar el botón de cambio de cartuchos, y listo.

NOTA: Si no resulta la primera ves, intentar nuevamente luego de 5 minutos.



# Instructivo de instalación EPSON R290

- \* Colocar el puente de mangueras sobre el triángulo de cambio de cartuchos que se muestra en la foto, y asegurar las mismas con la traba de puente para que las mangueras queden sujetas al puente,



# Instructivo de instalación EPSON R290

sistemas

- Colocar el clip adhesivo y asegurar la manguera en el mismo.



- \* Mover el carro hacia la izquierda, para verificar que las mangueras no se enreden.



- \* Mover el carro hacia derecha.



# Instructivo de Reseteo y calce de cartuchos

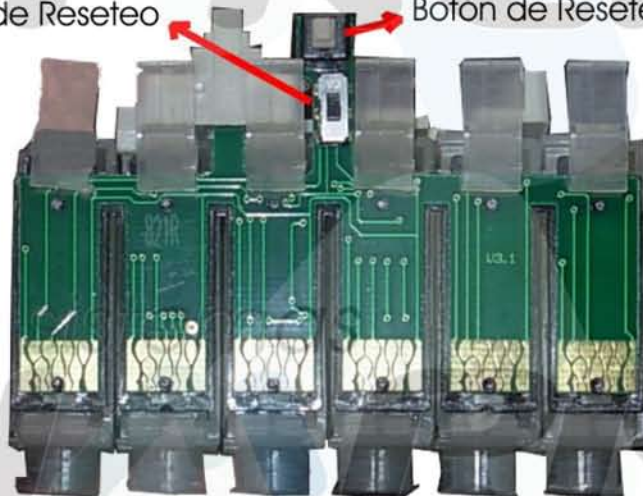
## Proceso de Reseteo

1\* Cuando se enciende la luz de la tinta (botón de la gotita), apretar el mismo las veces que sean necesarias para que el carro se coloque en la posición de cambio cartuchos.

2\* Presionar el "Botón de reseteo" y mantener durante 20 segundos; soltar y presionar el botón de cambio de cartuchos. Si es mas de uno de los cartuchos los que no esta tomando, debe repetir el proceso con cada uno de los cartuchos.

3\* En caso de su sistema posea palanca de reseteo debe estar siempre hacia abajo. En caso de que no la posea, no causa ningún inconveniente.

Palanca de Reseteo      Botón de Reseteo



Palanca de reseteo.  
Debe estar siempre hacia abajo



Botón de reseteo.  
Debe mantenerse presionado durante 20 segundos.

# Instructivo de instalación EPSON R290

\*\* Doblar la manguera a la mitad y colocarla en el orificio del sensor de tapa, como se indica en la foto.



El sistema colocado se vera de la siguiente manera.



Recuerde colocar los filtros de aire y la caja istalina como lo indicamos al principio.

Por cualquier duda o consulta  
recuerde que puede comunicarse con nosotros  
por las siguientes vias:

E-MAIL

[guillermovelez@gmail.com](mailto:guillermovelez@gmail.com)

TELÉFONO

6385-0231 / 6385-0225 (líneas fijas)