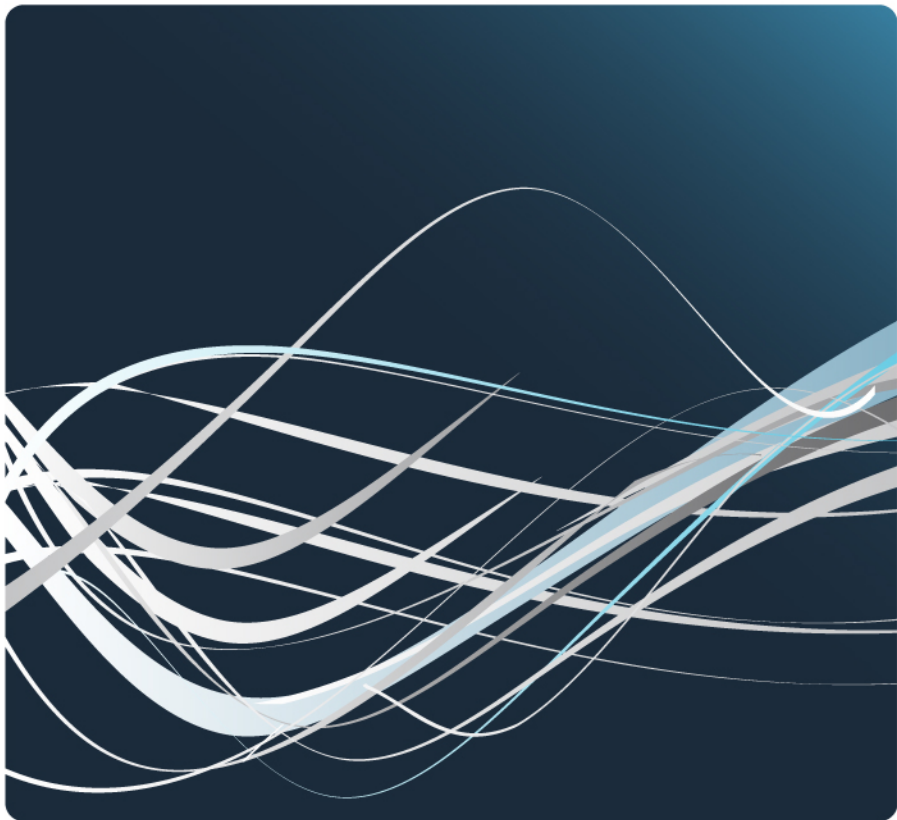


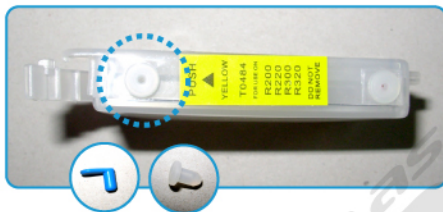


Instructivo recarga de cartuchos
EPSON R200.C65.C67 y compatibles

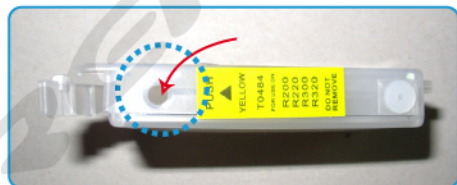


PASO 01

Quitar el **tapón de color o transparente** más cercano a los chips del cartucho.

**PASO 02**

Cargar los cartuchos con tinta (en el orificio destapado) con una jeringa con aguja.

**PASO 03**

Tapar el orificio por donde cargó tinta y destapar el otro.

**PASO 04**

Colocar los cartuchos en la impresora. Recuerde **DEJAR DESTAPADO EL TAPÓN** que quitó en el paso 03. Así ya podrá imprimir.

ATENCIÓN:

Cuando se quede sin tinta algún cartucho, volver a repetir este proceso (**quitando el cartucho de la impresora**).

Si los cartuchos tienen aún tinta y la impresora indica que hay que colocar uno nuevo, hacer lo siguiente: Quitar el cartucho que marca falta de tinta y volverlo a colocar. La impresora pensará que se colocó uno nuevo y podrá seguir imprimiendo.