

**PASO 01** Sacar el chip del cartucho original con un cutter.



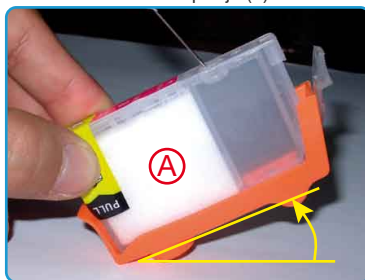
**PASO 02** Sacar el protector naranja y pegar el chip en el cartucho recargable.



**PASO 03** Sacar el tapón de color del cartucho. Cargar un poco de tinta en una jeringa con aguja.



**PASO 04** Cargar el cartucho con tinta. Inclinar el cartucho para que primero se llene el contenedor de la esponja (A).



**PASO 05** Una vez con tinta se coloca el tapón de color, y se saca el protector naranja.



**PASO 06** Colocar los cartuchos en la impresora, y quitar el precinto de seguridad amarillo. Así Ya podrá imprimir.

**ATENCIÓN:**

Cuando se quede sin tinta algún cartucho, volver a repetir este proceso (quitando el cartucho de la impresora).

**ATENCIÓN:**

Cuando se quede sin tinta algún cartucho, volver a repetir este proceso (quitando el cartucho de la impresora).

Si los cartuchos tienen aún tinta y la impresora indica que hay que colocar uno nuevo, hacer lo siguiente: Quitar el cartucho que marca falta de tinta y volverlo a colocar. La impresora pensará que se colocó uno nuevo y podrá seguir imprimiendo.